

# SPEED MANAGEMENT | GESTIÓN DE VELOCIDAD

Which options below do you like to help manage speeding?  
 ¿Qué opciones te gustaría usar para controlar la velocidad?

Existing Condition | Condición Existente



Traffic Safety Countermeasures | Contramedidas de Seguridad Comprobadas



**Appropriate Speed Limits for All Road Users**  
 Límites de Velocidad Apropriados para todos Los Usuarios de la Carretera



**Road Diets (Roadway Configuration)**  
 Dietas de Carreteras (Configuración de Carreteras)



**Speed Bumps**  
 Reductores de Velocidad / Topes

**INSTRUCTIONS / INSTRUCCIONES:**

Place a GREEN Dot on places you prefer.  
 Coloca un punto VERDE en los lugares que prefieras.

Place a RED dot on places that you DO NOT prefer.  
 Coloca un punto ROJO en los lugares que NO prefieras.



# VULNERABLE ROAD USERS I PERSONAS VULNERABLES EN LA CARRETERA

Which options below do you like to protect vulnerable road users?

¿Qué opciones te gustaría para proteger a quienes son más vulnerables en la carretera?

Existing Condition | Condición Existente



Traffic Safety Countermeasures | Contramedidas de Seguridad Comprobadas



**Bicycle Lanes**  
Carriles para Bicicletas



**Crosswalk Visibility Enhancements**  
Mejoras en la Visibilidad del Cruce de Peatones



**Pedestrian Hybrid Beacons**  
Balizas Híbridas para Peatones

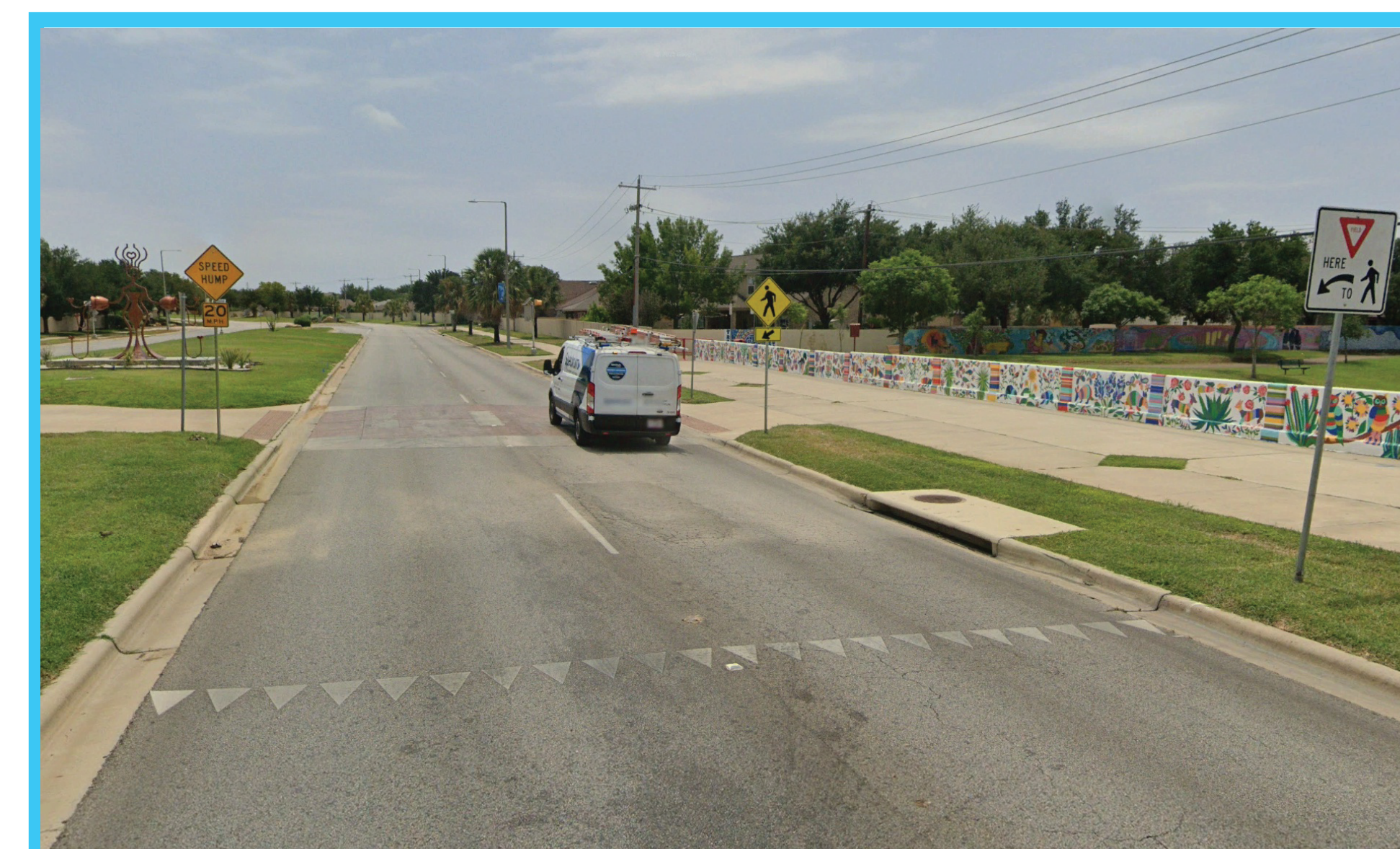
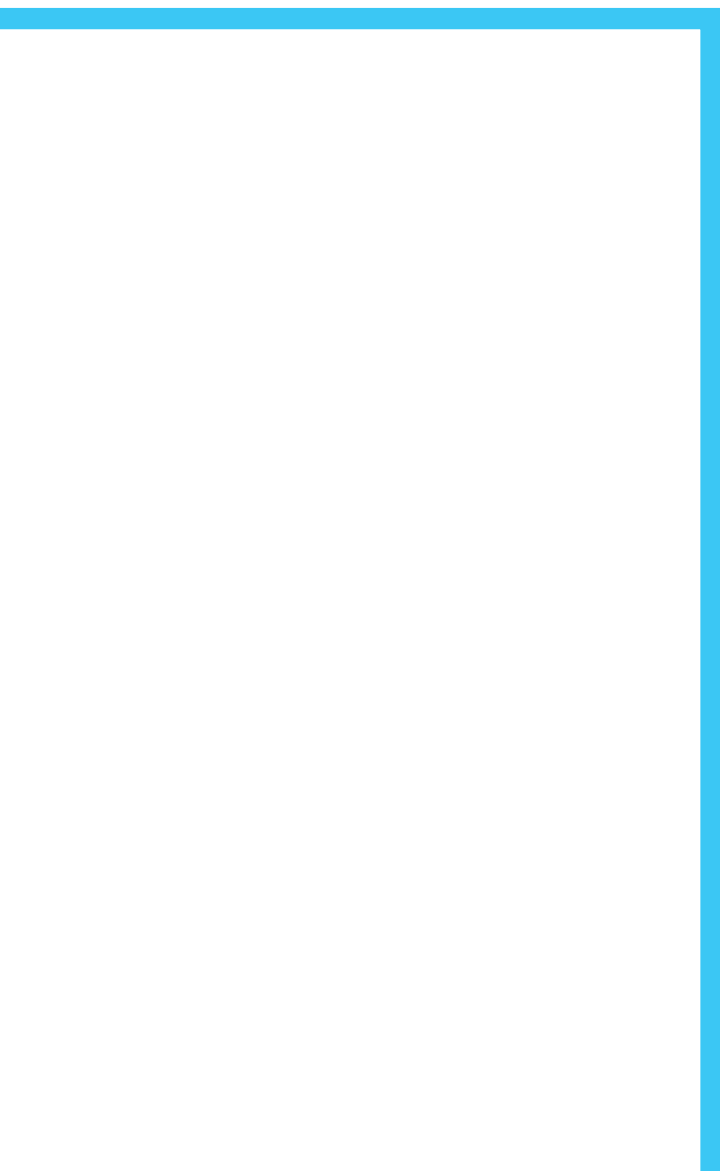
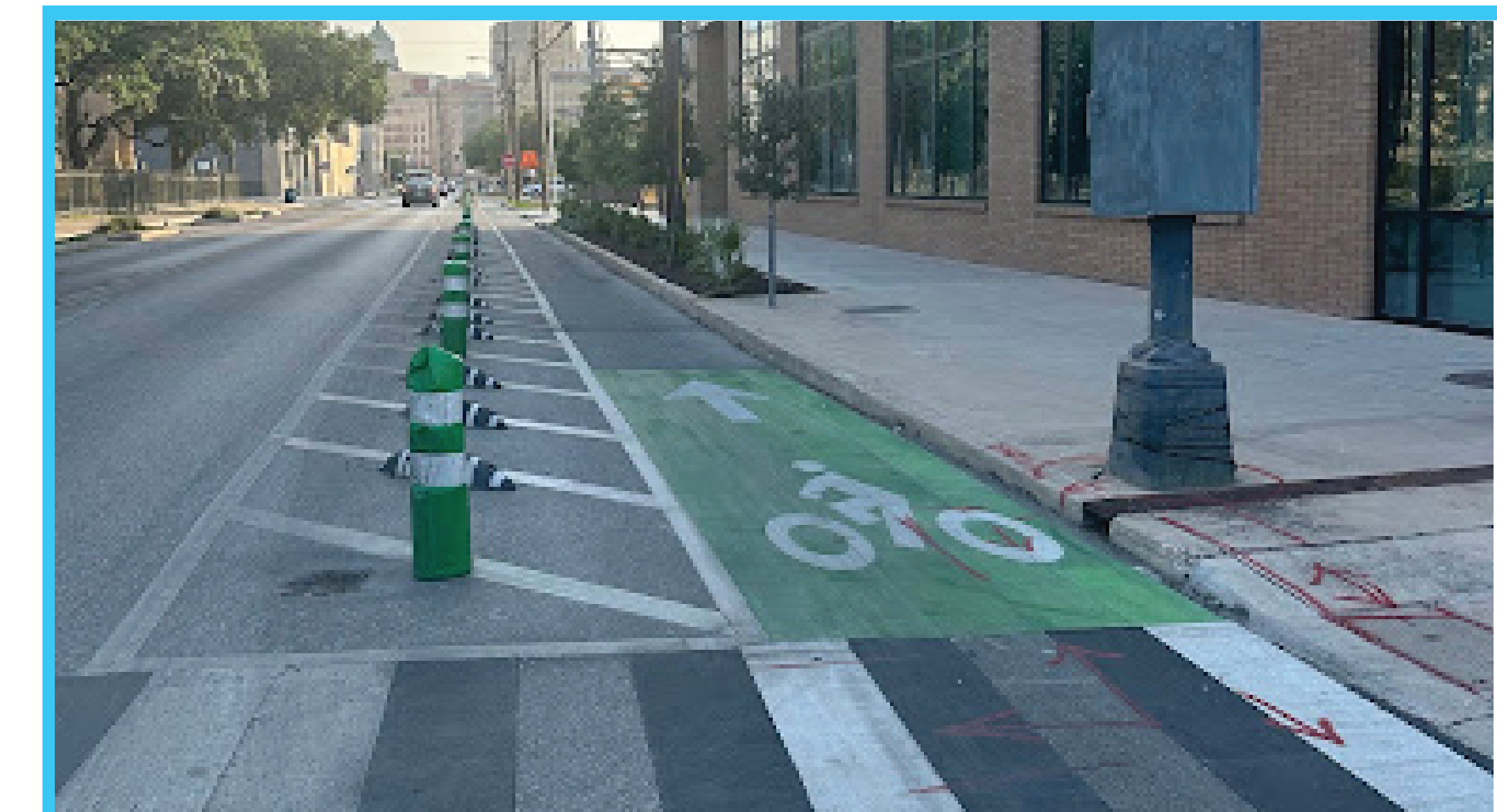
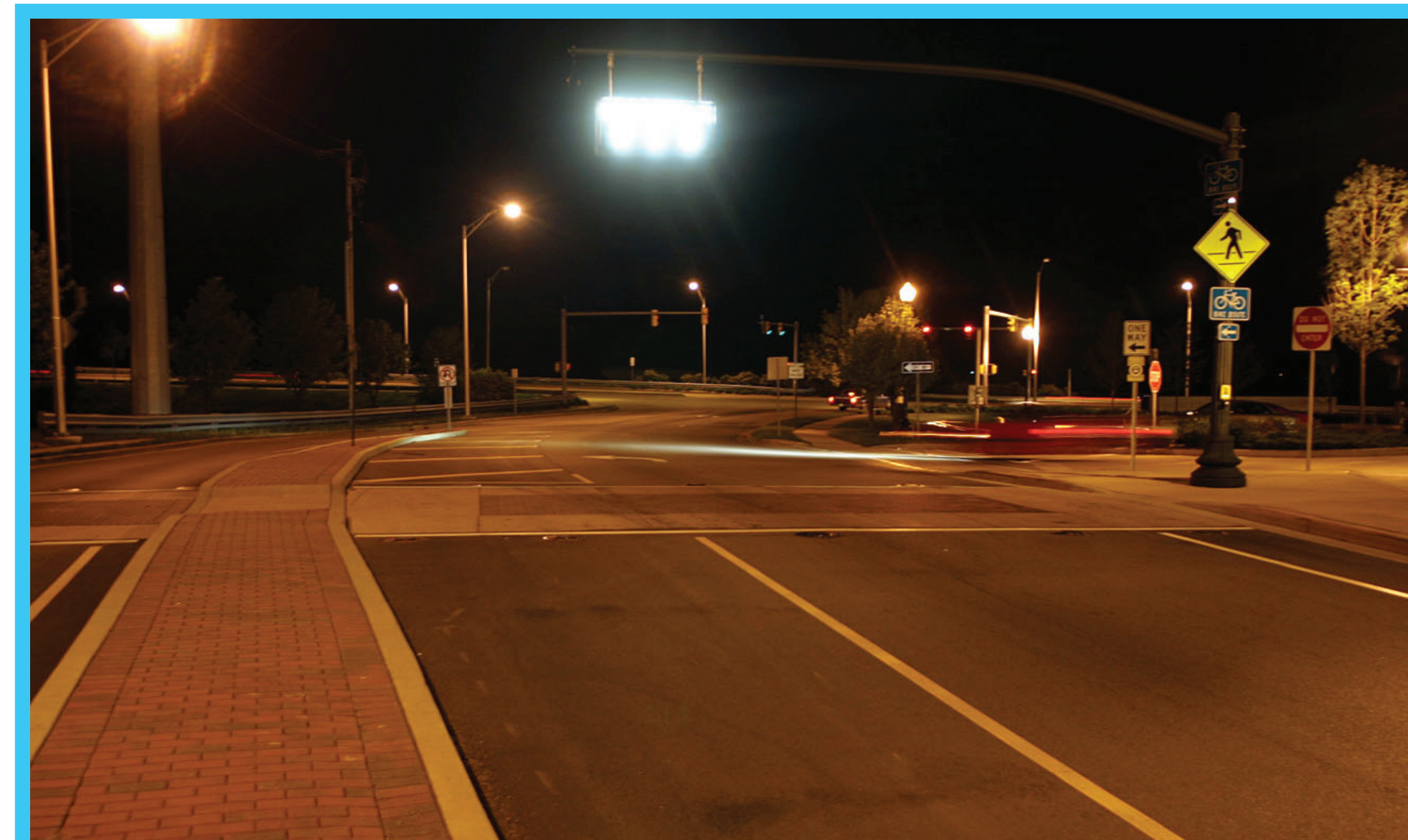


**Medians and Pedestrian Refuge Islands**  
Medianeras e Islas de Refugio para Peatones



**Walkways**  
Banquetas

**INSTRUCTIONS / INSTRUCCIONES:** ● Place a GREEN Dot on places you prefer. Coloca un punto VERDE en los lugares que prefieras. ● Place a RED dot on places that you DO NOT prefer. Coloca un punto ROJO en los lugares que NO prefieras.



# LEFT TURN MOVEMENTS | VUELTAS IZQUIERDAS

Which options below do you like to improve complicated and unsafe intersections?  
 ¿Qué opciones te gustaría usar para mejorar las intersecciones complicadas y inseguros?

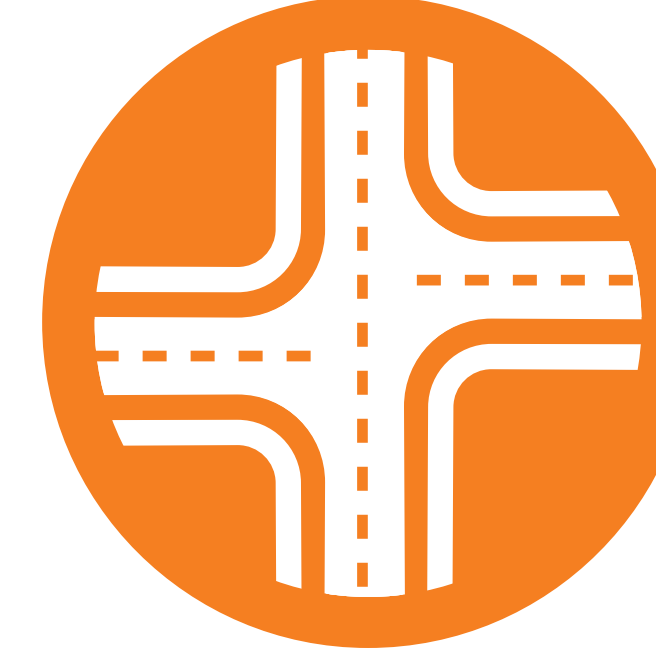
## Existing Condition | Condición Existente



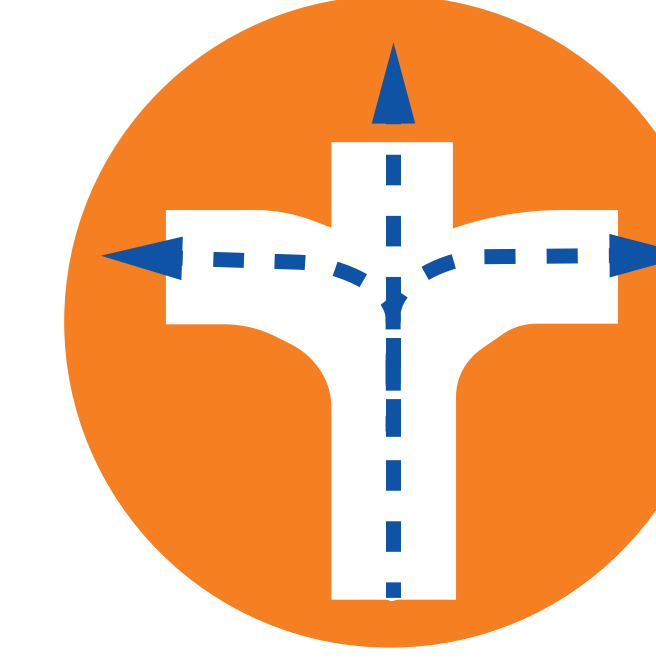
## Traffic Safety Countermeasures | Contramedidas de Seguridad Comprobadas



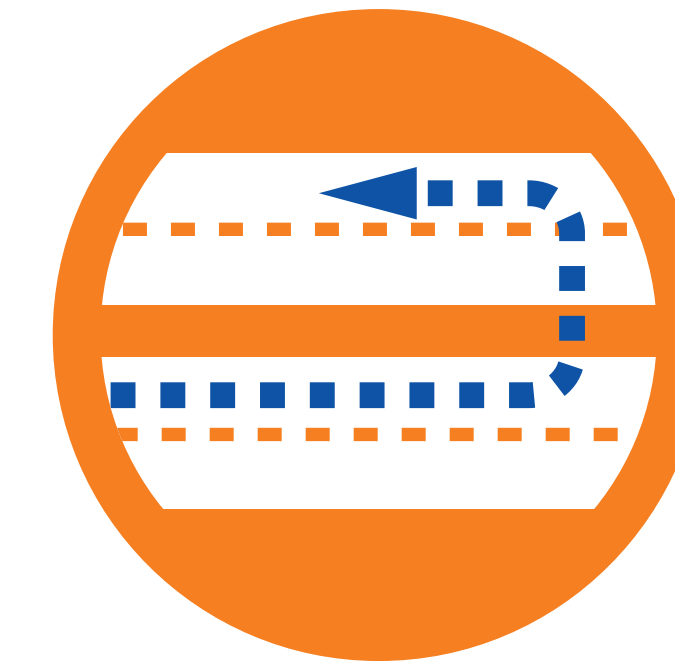
**Stoplight with Reflective Borders**  
 Semáforo con Borde Refleactivo



**Corridor Access Management**  
 Gestión de Acceso al Corredor



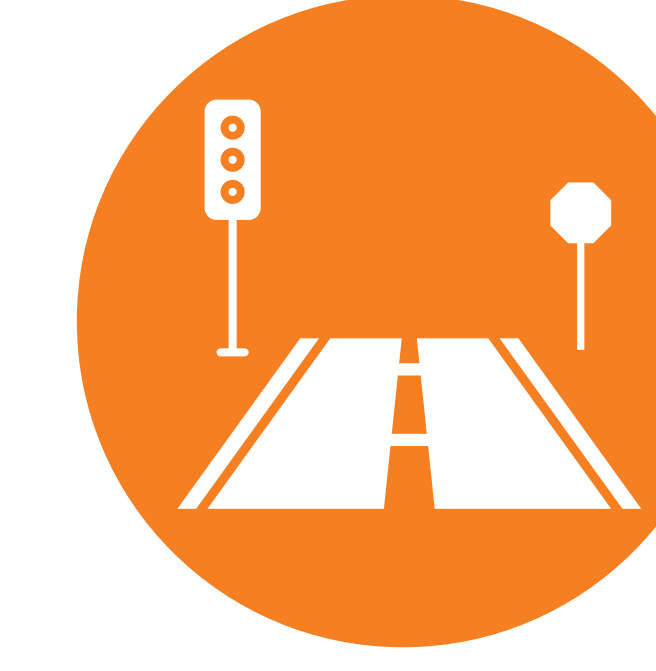
**Dedicated Left and Right Turn Lanes at Intersections**  
 Carriles Exclusivos Para Girar a la Izquierda y Derecha en las Intersecciones



**Reduced Left Turn Conflict Intersections**  
 Intersecciones de Conflicto Reducidas que giran a la izquierda

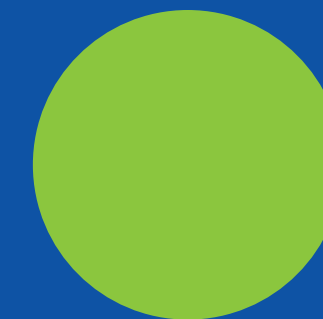


**Roundabouts**  
 Retondas

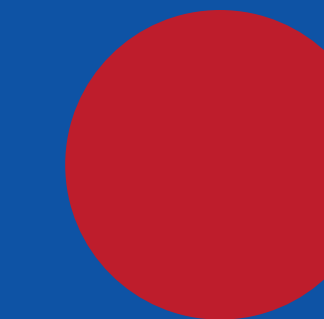


**Multiple Low-Cost Countermeasures at Stop Controlled Intersections**  
 Múltiples Contramedidas de Bajo Costo en Intersecciones con Paradas Controladas

## INSTRUCTIONS / INSTRUCCIONES:



Place a GREEN Dot on places you prefer.  
 Coloca un punto VERDE en los lugares que prefieras.



Place a RED dot on places that you DO NOT prefer.  
 Coloca un punto ROJO en los lugares que NO prefieras.

